

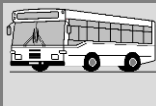
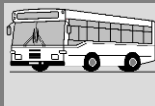
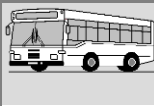
**Empresas**  
De Catalunya

Empresa:  
**Extinguida**

**Barral Isern, Joan**  
Antes: **José Barral Caselles**

Ubicación:

**Arsèguel**  
Lleida



## HISTORIAL

En los años 50 y 60 existían en el Pirineo pequeñas explotaciones de ganado vacuno que producían leche en pequeñas cantidades y que debían transportarla diariamente a la central lechera. Para evitar grandes costos en el citado transporte comenzó a proliferar el utilizar camiones para uso mixto de pasajeros y mercancías (generalmente los bidones de la leche y otros productos). Así con centro en la Seu d'Urgell aparecieron diversas de estas líneas que se ramificaban a las zonas montañosas de los contornos. Popularmente se las conocía con el nombre de "Les Lleteres" (Las lecheras). En el apartado de líneas se hace un resumen de aquellas que se han podido detectar (por tener la documentación en regla) aunque existieron bastantes mas. En la década de los 70 comenzó a decaer y solo sobrevivieron unas pocas.

El 09-11-1961 **José Barral Caselles** concursa para obtener la línea **Cava - Seo de Urgel**.

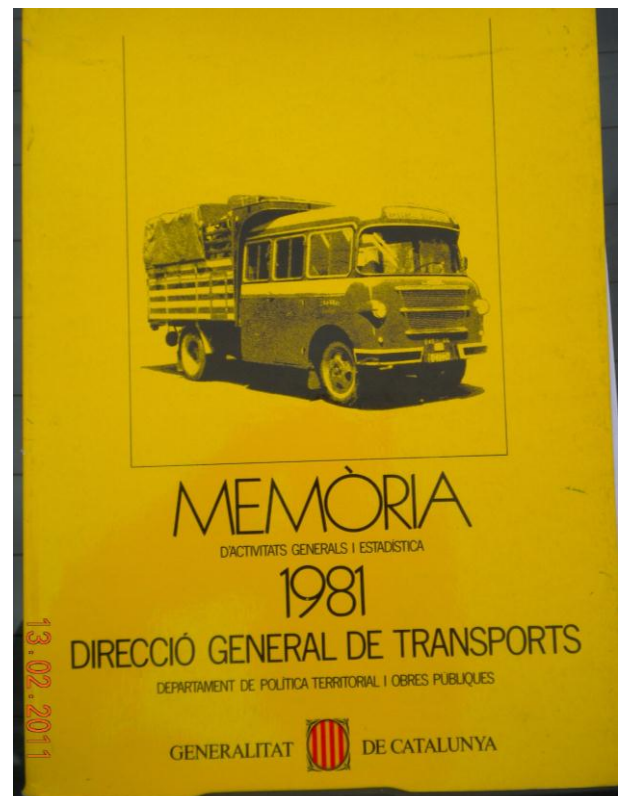
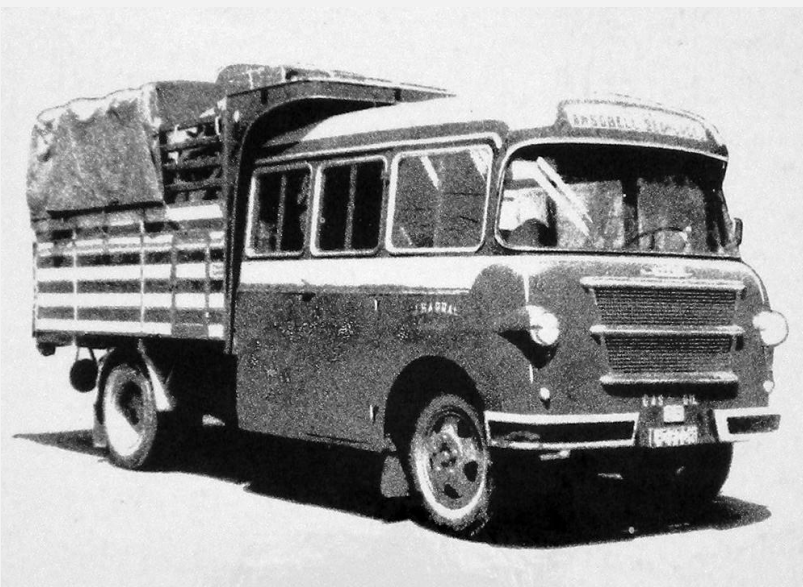
El 13-09-1962 **Juan Barral Isern** (hijo del anterior) recibe la concesión definitiva de la línea Mixta de viajeros y mercancías **X-2202 L-53 Cava - Seo de Urgel**, para la cual debe destinar dos vehículos. Uno de estos vehículos es el Ebro mixto que figura referenciado en esta ficha.

El 23-10-1984 mediante Orden la Gen.Cat. le concedió una subvención de 632.141 ptas. (antes otros años ya había ido recibiendo alguna mas), pero ésta es la última de la que se tiene constancia. Evidentemente la línea y el tipo de transporte se habían convertido en insostenibles economicamente sin alguna ayuda.

En 1985 siguió haciendo servicio, pero a comienzos de 1986 lo abandonó. El coche quedó encerrado en el garage sin moverlo ni una sola vez más.

## Notas / Noticias

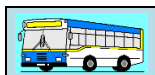
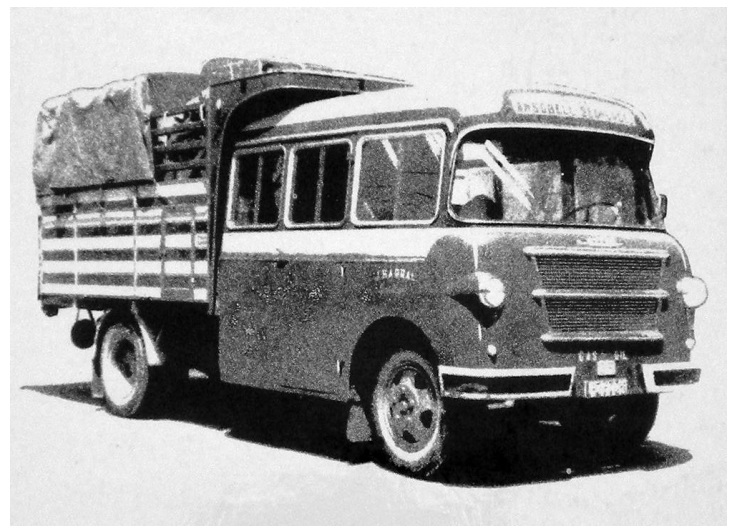
En el pueblo de Arsèguel (Lleida) en la zona del Pirineo y cerca de La Seu d'Urgell, guardado en un Garage sigue estacionado el coche que en su día fue motivo de la portada de una las Memórias de la Generalitat de Catalunya del año 1981:











## Información / Bibliografía / Enlaces

Imágenes de camiones mixtos utilizados en Galicia (Lugo y Pontevedra).

<http://www.camionesclasicos.com/FORO/viewtopic.php?f=73&t=516>

Datos sobre esta empresa en el Blog de Xavier Maluquer

<http://historiatransportcat.blogspot.com/2011/01/el-camio-ebro-mixta-den-joan-barral-i.html>

Datos sobre las empresas de transporte mixto (lleteres) del Alto Urgell

<http://historiatransportcat.blogspot.com/2011/02/algunes-linies-de-transport-mixt-lalt.html>

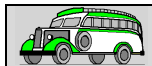


Empresa:  
**Extinguida**

**Barral Isern, Joan**  
Antes: **José Barral Caselles**

Ubicación:

**Arsèguel**  
Lleida



### Datos de Concesiones hasta 1968 (de José Antº Tartajo):

#### Concursos:

Línea	Prov	Clase	Solicitante	Propuestas_hasta	Obs
Cava a Seo de Urgel	L	m	José Barral Caselles	09-11-1961	-

#### Adjudicación:

Línea	Prov	km	Titular	tipo	Fecha	Exped.	Vehículos	Observaciones
Cava y Seo de Urgel	.	22	Juan Barral Isern	def.	13/09/1962	2528	DOS 10 v.	Mixto viajeros + mercancías

#### General:

V	provincial	Itinerario	Concesionario
X-2202	L-53	Cava y Seo de Urgel	Juan Barral Isern

Información obtenida posteriormente.



### Resumen de Líneas Generales (Gen.Cat.)

Referencia	Num_DGT	Con_Nac	Con_Loc	Distintivo	Línea	Titular	Observaciones	Notas
1982-06/GenCat-Fotocopias								(figura en Índice pero no hay ninguna línea)
1983-03/GenCat-Libro								(figura en Índice pero no hay ninguna línea)



### Otros datos sobre empresas de transporte Mixto en la zona de La Seu d'Urgell



### Datos de Concesiones hasta 1968 (de José Antº Tartajo):

#### Concursos:

Línea	Prov	Clase	Solicitante	Propuestas_hasta	Obs
Castells y Seo de Urgel	L		Lorenzo Moline Clop	08-11-1960	-
Cava a Seo de Urgel	L	m	José Barral Caselles	09-11-1961	-
Seo de Urgel a La Vansa con hijuela a Cornellana	L	m	Ramón Nadal Francolí	09-11-1961	-
Aransa y Seo de Urgel	L	m	Salvador Vidal Canal	03-07-1962	.
Civís y Seo de Urgel	L	m	Antonio Villarrubia Call	09-11-1961	-
Juñent y Seo de Urgel	L	m	Fructuoso Riu Mitjana	08-05-1963	.

#### Adjudicación:

Línea	Prov	km	Titular	tipo	Fecha	Exped.	Vehículos	Observaciones
Castells y Seo de Urgel	L	46	Lorenzo Molina Clop	def.	18-11-1961	2527	2 de 10 v. + 1,5 Tm	Mixto viajeros + mercancías
Cava y Seo de Urgel	.	22	Juan Barral Isern	def.	13-09-1962	2528	DOS 10 v.	Mixto viajeros + mercancías
Seo de Urgel y La Vansa > H Fornels a Cornellana	.	37 6	Ramón Nadal Francolí	def.	29-08-1962	1372	2 de 10 v. + 1 Tm	Mixto viajeros + mercancías
Aransa y Seo de Urgel	-	41	Salvador Vidal Canal	def.	06-05-1963	2516	DOS 10 v. + 1,5 Tm	Mixto (viajeros y mercancías)
Civís y Seo de Urgel	.	27	Antonio Villarrubia Call	def.	25-10-1962	2530	2 mixtos 20 v. + 1 Tm	Mixto viajeros + mercancías
Juñent y Seo de Urgel	L	51	Francisco Riu Mitjana	def.	25-04-1964	2518	DOS 10 pl. + 1 Tm	Por cesión del peticionario Reunión de Industrias Lácteas S.A.

#### General:

V	provincial	Itinerario	Concesionario
X-2131	L-50	Castells-La Seu d'Urgell	Moliné Boneta, Carles
X-2202	L-53	Cava y Seo de Urgel	Juan Barral Isern
X-2230	L-54	Tuixén-la Seu d'Urgell (SMVM)	Nadal Francolí, Ramon
X-2307	L-58	Arànsér-Musser-La Seu d'Urgell	Sirvent Formentí, Antoni

Ver ficha → [Carles Moliné Boneta](#) → Antes: Llorenç Moliné Clop (Abandona después de 1995)

Las correspondientes a esta ficha de → [Juan Barral Isern](#) → Antes: José Barral Caselles (Abandona en 1986)

Ver ficha de → [Horaci Botella Soret](#) → Antes: Jordi Nadal Queralt → Antes: Ramón Nadal Francolí

Ver ficha de → [Antoni Sirvent Formentí](#) → Antes: Claudi Vidal Sirvent → Antes: Salvador Vidal Canal

Ya no hacían servicio antes de 1982